

## Communiqué de presse

Paris, le 19 avril 2012

### **LA CONFIANCE DES DIRIGEANTS DE PME/ETI PROGRESSE ENCORE**

### **LA CAMPAGNE ELECTORALE A UN IMPACT LIMITE SUR L'ACTIVITE**

La Banque Palatine, Banque des moyennes entreprises et des ETI au sein du Groupe BPCE, présente les résultats de son **16<sup>ème</sup> Observatoire Banque Palatine des PME/ETI (CA de 15 à 500 millions d'€)** réalisé auprès de 301 dirigeants par l'institut OpinionWay en partenariat avec le magazine Challenges et la chaîne i>Télé.

### **LA CONFIANCE DES DIRIGEANTS DE PME/ETI**

**La confiance pour leur activité progresse et leur confiance en l'économie nationale en forte amélioration**

80% des dirigeants de PME/ETI sont optimistes quant à leur propre activité (+10 points depuis janvier). C'est le plus haut niveau depuis le début de l'année, il rejoint celui atteint avant la crise. Les dirigeants envisageant une stabilité de leur chiffre d'affaires au cours des six prochains mois progressent fortement en un mois (+12 points) et deviennent majoritaires (58%).

Leur confiance en l'économie française continue de progresser depuis janvier 2012 pour atteindre 38% (+21 points depuis décembre 2011). Pour l'économie mondiale, le niveau reste stable à 37%.

### **QUESTIONS D'ACTUALITE**

**L'impact de la campagne est limité**

67% des dirigeants de PME/ETI estiment que la campagne n'a pas d'impact sur leurs chiffres d'affaires. Néanmoins, 32% des patrons estiment que la période électorale a un aspect plutôt négatif sur leur activité.

**Les dirigeants de PME/ETI assez mitigés par rapport aux différents projets de réformes.**

60% pensent que la suppression du « privilège du Trésor Public » ne faciliterait pas le prêt aux entreprises. 2 dirigeants sur 5 estiment que cette suppression inciterait les banques à accorder des crédits plus facilement aux entreprises.

57% des patrons estiment justifié de moduler le taux d'impôt sur les sociétés en fonction du CA de l'entreprise. Toutefois, les dirigeants d'ETI dont le CA dépasse les 100 millions d'euros sont moins nombreux à y être favorables (41%).

51% pensent que la rémunération des dirigeants doit être fixée par le conseil d'administration. 46% considèrent que l'assemblée générale des actionnaires devrait pouvoir le faire.

64% des chefs d'entreprises sont favorables à l'instauration de quotas de jeunes en alternance dans les entreprises ainsi qu'à l'instauration d'un système de bonus/malus pour récompenser/sanctionner les entreprises. 78% des dirigeants seraient prêts à appliquer cette mesure au sein de leur entreprise.

## LES AXES STRATEGIQUES ET L'EMPLOI

### La stratégie commerciale : priorité des priorités

9 dirigeants de PME/ETI sur 10 perçoivent la stratégie commerciale comme leur grande priorité. La productivité et l'innovation sur les produits et services, citées par plus des deux tiers des dirigeants, complètent le podium des priorités stratégiques. Les fusions-acquisitions d'entreprises, déjà peu prioritaires, ne cessent de diminuer (-5 points par rapport à février), soulignant la volonté des dirigeants de se recentrer sur leur activité.

### L'emploi reste stable

80% envisagent une stabilité de l'emploi salarié pour les 6 prochains mois (+ 5% par rapport à mars). Pour ce qui est de l'emploi des cadres, la stabilité est plus marquée (89% des dirigeants n'envisagent ni d'augmenter, ni de réduire le nombre de cadres).

Pour Daniel Karyotis, Président du Directoire de la Banque Palatine : « La confiance des dirigeants a retrouvé son niveau du printemps 2011, avant la crise. Ils ont une priorité absolue : le maintien et l'amélioration de leur niveau d'activité. Ils comptent sur leur propre force pour affronter un environnement difficile. Pour eux, la période électorale ne semble être porteuse ni d'espoirs ni de craintes excessives ».

Pour Frédéric Albert, Directeur adjoint du Développement d'OpinionWay : « En dépit de la période électorale et de l'incertitude sur l'avenir qui pèse sur les dirigeants de PME-ETI, deux tiers d'entre eux considèrent que la campagne n'a peu d'effets sur leur activité, même si pour un tiers il y a des effets négatifs et des décisions reportées. Par ailleurs, ils restent très confiants en leur propre activité et sont depuis le début de l'année 2011 de plus en plus optimistes pour l'économie française malgré une prudence en matière d'emploi ».

#### En annexe, les résultats du sondage

Retrouvez l'étude complète sur [www.palatine.fr](http://www.palatine.fr) et [www.opinionway.com](http://www.opinionway.com)

#### A propos de la Banque Palatine :

La Banque Palatine, banque des entreprises et du patrimoine du Groupe BPCE, accompagne les entrepreneurs aussi bien sur le plan professionnel que personnel. Elle déploie son expertise auprès des moyennes entreprises et des ETI (Entreprises de Taille Intermédiaire). Son réseau de 52 agences en France en synergie avec les métiers d'expertise (gestion privée, corporate finance, immobilier, international, salle des marchés...) accompagne aujourd'hui plus de 8 550 entreprises et 67 000 clients privés.

[www.palatine.fr](http://www.palatine.fr)

#### A propos de l'Observatoire Banque Palatine des PME/ETI

Étude quantitative réalisée, auprès d'un échantillon de 301 dirigeants d'entreprises (PDG, DG, DAF, ...) dont le chiffre d'affaires est compris entre 15 et 500 millions d'euros, entre le 26 mars et le 6 avril 2012. La représentativité de l'échantillon a été assurée par un redressement en termes de secteurs d'activité et de chiffre d'affaires.

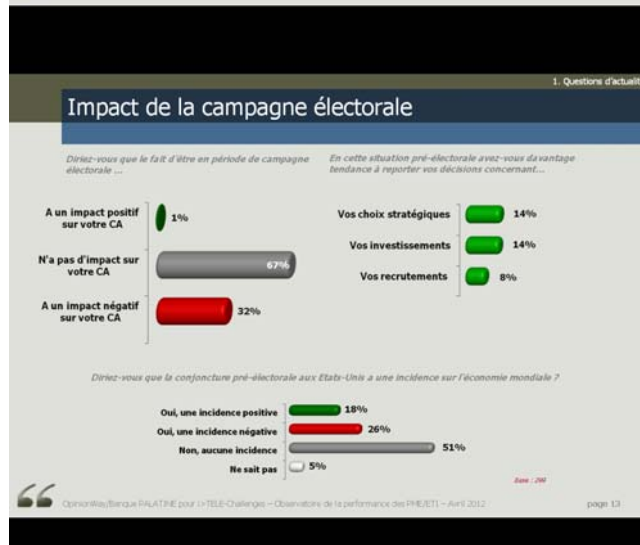
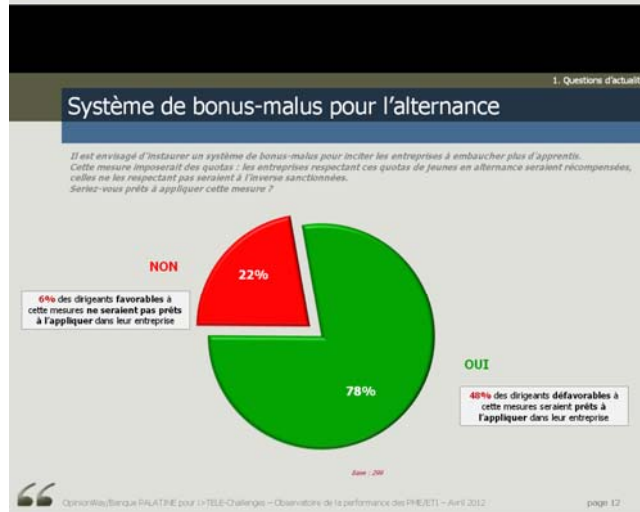
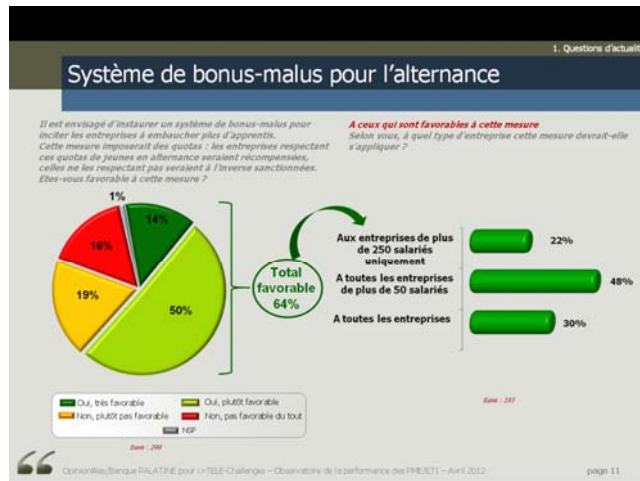
Mode d'interrogation : L'échantillon a été interrogé par téléphone sur système CATI. Toute publication totale ou partielle doit impérativement rappeler la méthodologie et utiliser la mention complète suivante « Observatoire PME/ETI – Opinion Way/Banque PALATINE pour i>TELE-Challenges ».

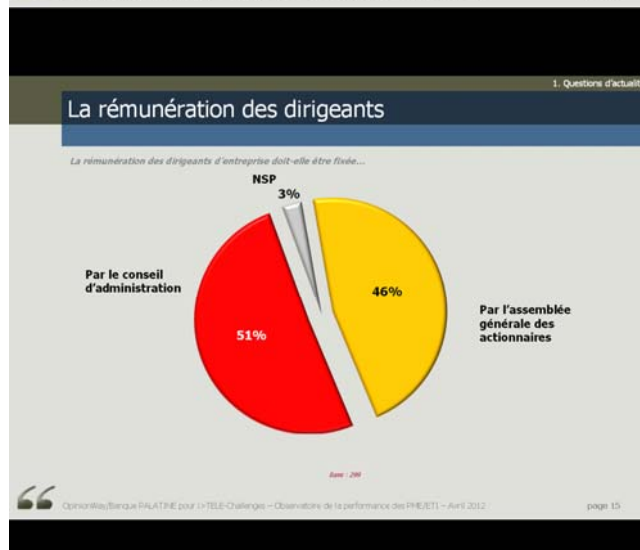
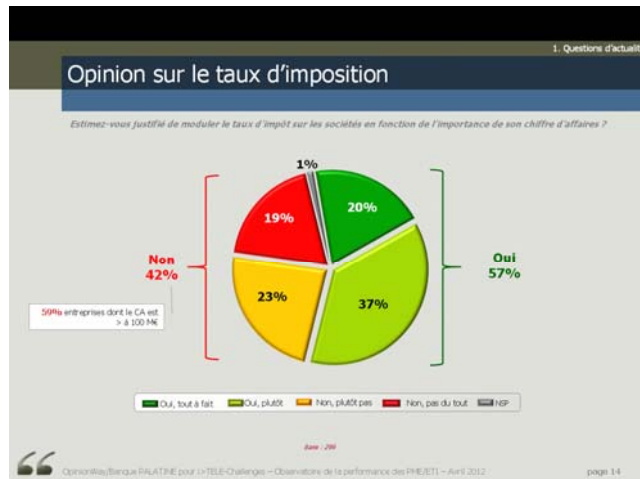
#### Contact presse Banque Palatine

Mathieu Ferrié : 33 (0)1 55 27 94 34 - [m.ferrie@palatine.fr](mailto:m.ferrie@palatine.fr)

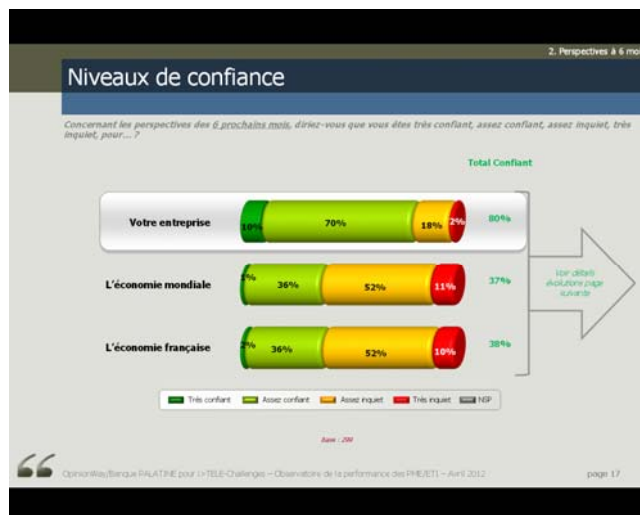
### Questions d'actualité

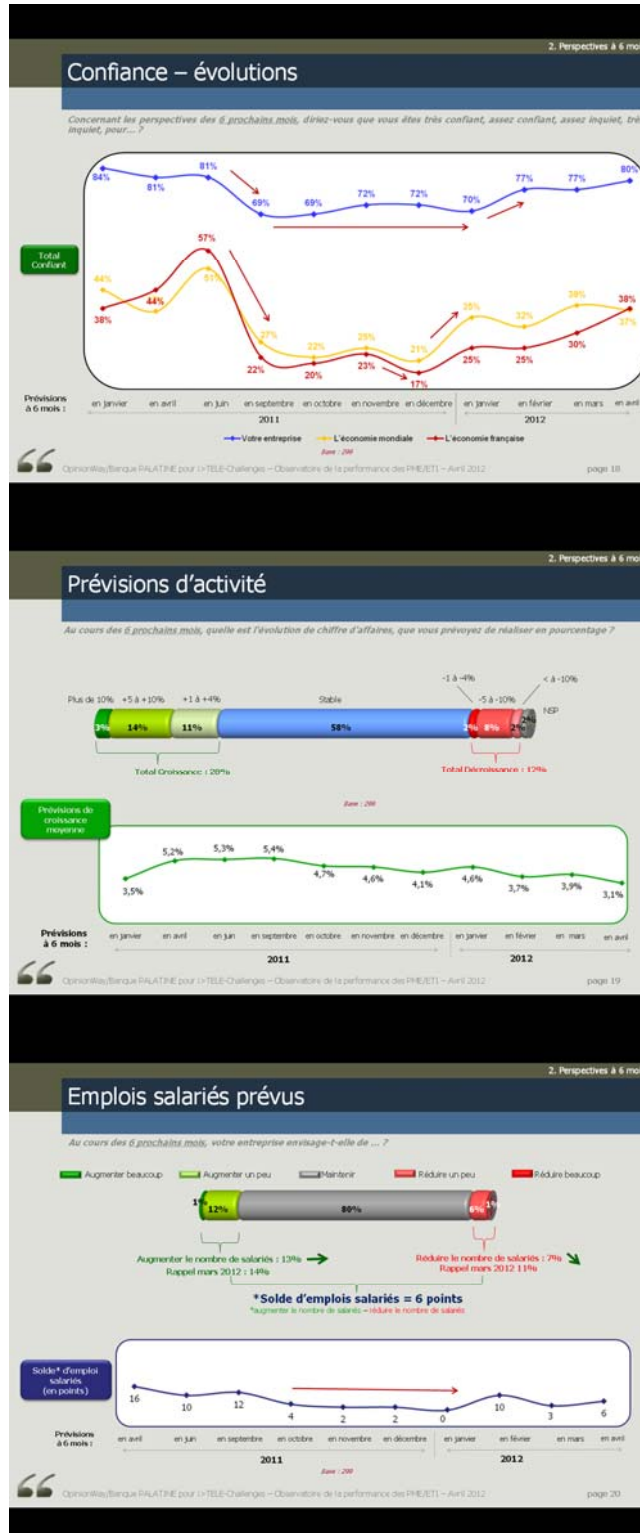


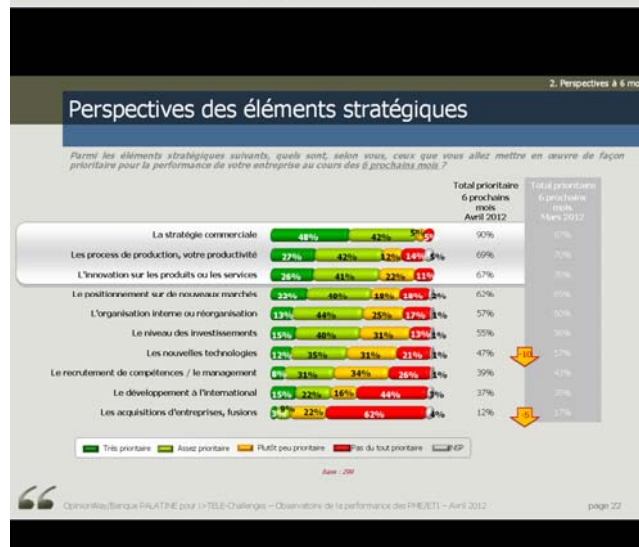
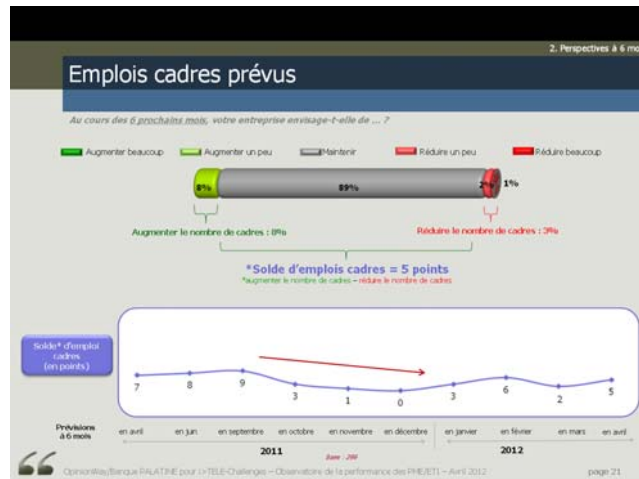




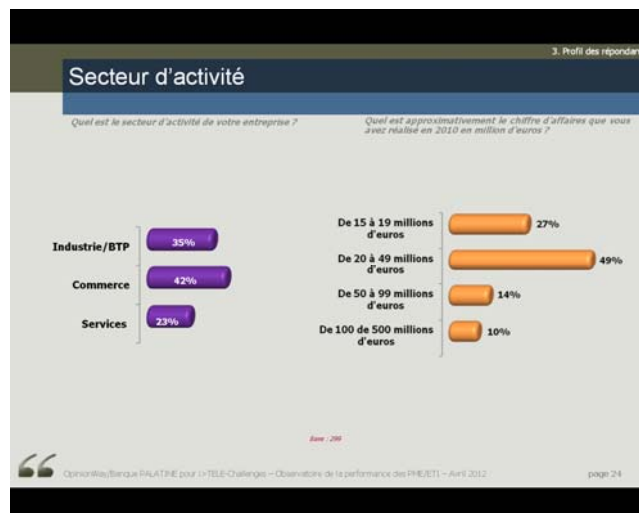
**Perspectives à 6 mois**







**Profil des répondants**



**A propos de l'Observatoire Banque Palatine des PME/ETI**

Étude quantitative réalisée, auprès d'un échantillon de 301 dirigeants d'entreprises (PDG, DG, DAF, ...) dont le chiffre d'affaires est compris entre 15 et 500 millions d'euros, entre le 26 mars et le 6 avril 2012. La représentativité de l'échantillon a été assurée par un redressement en termes de secteurs d'activité et de chiffre d'affaires.

Mode d'interrogation : L'échantillon a été interrogé par téléphone sur système CATI. Toute publication totale ou partielle doit impérativement rappeler la méthodologie et utiliser la mention complète suivante « Observatoire PME/ETI – Opinion Way/Banque PALATINE pour i>TELE-Challenges ».

**Contact presse Banque Palatine**

Mathieu Ferrié : 33 (0)1 55 27 94 34 - [m.ferrie@palatine.fr](mailto:m.ferrie@palatine.fr)