

Le marché du jardin garde le cap malgré une fin d'année difficile

Le dynamisme du marché du jardin enregistré en novembre ne s'est malheureusement pas confirmé sur le dernier mois de l'année. Pénalisées par un temps pluvieux et peu ensoleillé, les ventes des distributeurs ont reculé de 3 % par rapport à un mois de décembre 2016 qui avait été également négatif (- 1 %). Une contreperformance partagée par quasiment tous les segments, végétal comme produits manufacturés. Côté distribution, les GSA surperforment nettement les autres circuits. Malgré cette fin d'année en dents de scie, le marché du jardin a maintenu le cap et continue de surfer sur les bons résultats du premier semestre. Ainsi, en cumul sur 12 mois, il enregistre une progression de son chiffre d'affaires de près de 3 %.

CA Déc.
2017*
-3%

CA en CAD
Déc. 2017*
+3%

*Variation du chiffre d'affaires TTC sur l'univers Jardin du panel PromoJardin pour les GSA, GSB et Lisas, et du panel FNMJ pour les jardinerie (cf. note méthodologique).

CAD = Cumul annuel à date (en cumul depuis janvier)

DONNÉES MÉTÉOROLOGIQUES

La France a connu un mois de décembre particulièrement pluvieux et peu ensoleillé, marqué par une douceur exceptionnelle en toute fin de mois



La température

moyenne a été de 0,3°C au-dessus de la normale



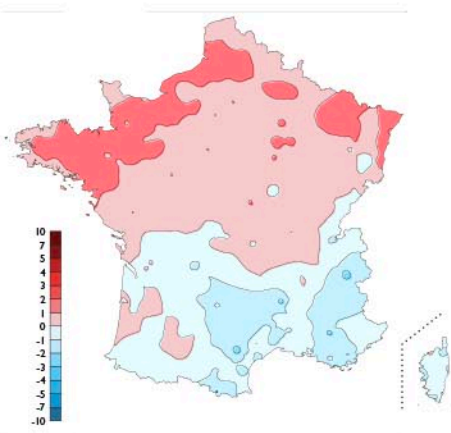
La pluviométrie

a été excédentaire de 50 % en moyenne sur la France

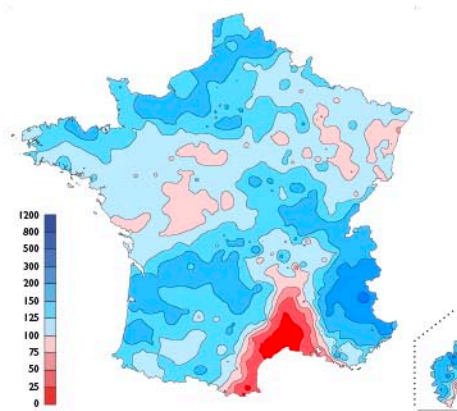


L'ensoleillement

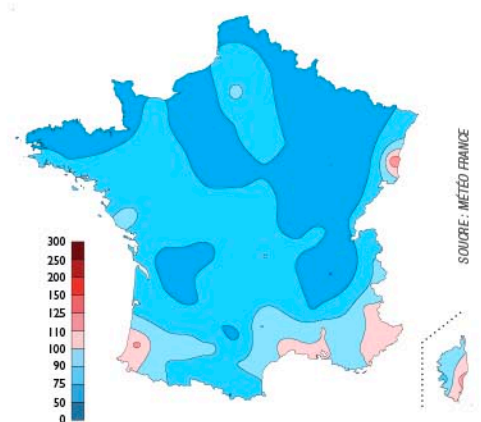
a été déficitaire sur la quasi-totalité du pays



La carte exprime l'écart à la normale 1981-2010 de la température moyenne (degré Celsius)



La carte exprime le rapport à la normale 1981-2010 des hauteurs de précipitations (%)



La carte exprime le rapport à la normale 1991-2010 de la durée totale d'insolation (%)

INDICATEURS DE CONJONCTURE

La fin de l'année a été marquée par un net repli de la consommation des ménages mais qui n'a pas entravé l'amélioration de leur confiance en l'avenir.



La consommation mensuelle des ménages en biens

a reculé de 1,2 % en décembre après un rebond en novembre (+ 2,2 %)

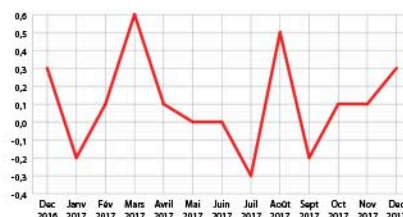


Evolution mensuelles des dépenses de consommations des ménages, en %



Les prix à la consommation

se sont redressés de 0,3 % en décembre, après 0,1 % en novembre. Sur un an glissant, l'inflation reste à + 1,2 %



Evolution mensuelles de l'indice des prix à la consommation en %, base 100 année 2015



L'indice de confiance des ménages

confirme sa reprise et gagne 3 points en décembre pour atteindre 105



Indicateur synthétique de confiance des ménages

SOURCE : INSEE

TENDANCES DU MARCHÉ DU JARDIN

Synthèse des résultats à fin décembre 2017

	Variation du CA mensuel TTC ⁽¹⁾	Poids dans le CA mensuel TTC	Variation en CAD du CA TTC ⁽²⁾	Poids dans le CA TTC en CAD
TOTAL JARDIN	-3%	100%		
Végétaux d'extérieur : pépinière	2%	27%		
Végétaux d'extérieur : plantes à massif	-6%	5%		
Végétaux d'extérieur : bulbes, plants, semences	-6%	4%		
Végétaux d'intérieur	1%	17%		
Produits pour le jardin	-21%	5%		
Contenants, cache-pots et accessoires	-8%	3%		
Décoration d'extérieur	-12%	6%		
Equipement (arrosage, petits équipements et outillage à main)	1%	14%		
Outils motorisés	-11%	5%		
Aménagement extérieur	-9%	10%		
Loisirs au jardin	-2%	4%		

Les résultats de l'année 2017 vous seront présentés lors de notre Convention annuelle le 21 mars 2018

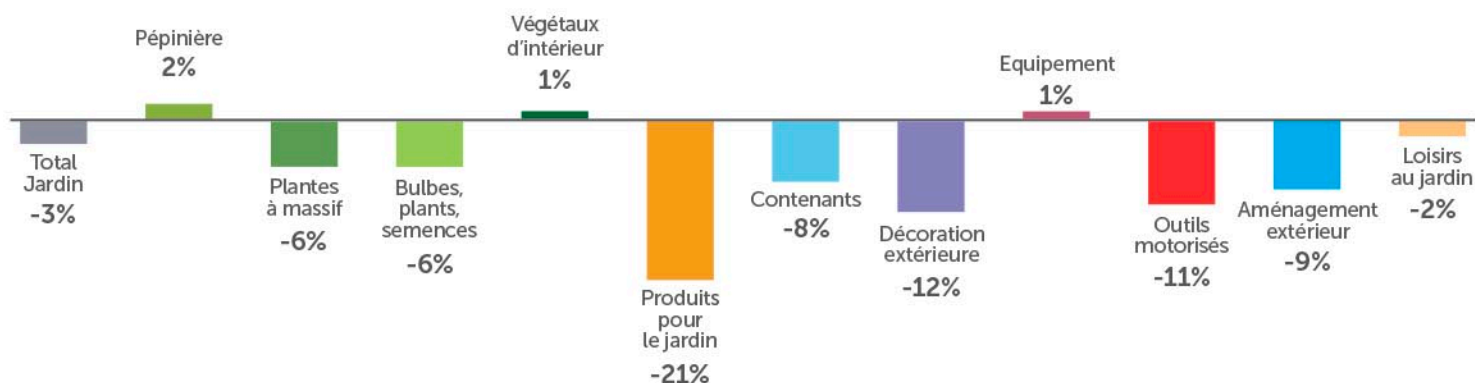
⁽¹⁾ Evolution du chiffre d'affaires TTC du panel Promojardin pour les GSA, GSB et Lisas et du panel FNMJ pour les jardineries (cf. note méthodologique). Variation par rapport au même mois de l'année précédente.

⁽²⁾ Variation en cumul annuel à date (CA cumulé à partir de janvier).

TENDANCES DU MARCHÉ DU JARDIN

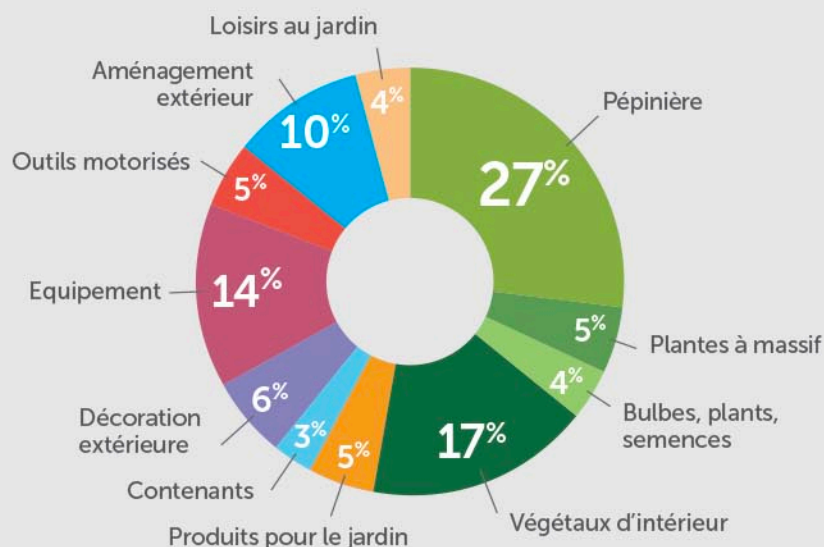
Le mois de décembre s'est révélé difficile pour les acteurs du marché du jardin. Les distributeurs ont ainsi clôturé l'année 2017 avec des ventes en baisse de 3 %, la quasi-totalité des segments étant en repli. Les produits pour le jardin (- 21 %) et la décoration d'extérieur (- 12 %) ont particulièrement subi le temps orageux et pluvieux de décembre, contribuant pour près de 60 % à la baisse totale. En termes de distribution, seules les GSA ont performé (+ 1 %), tous les autres circuits étant en recul. En cumul depuis janvier, le marché reste toutefois en croissance de près de 3 %.

Evolution du CA mensuel par segment



SOURCE : PANEL PROMOJARDIN SUR LE PÉRIMÈTRE LISAS, GSA, GSB ET PANEL FNMJ SUR LE PÉRIMÈTRE JARDINERIES, TRAITEMENT LES ECHOS ETUDES

Répartition du CA mensuel par segment



Evolution du CA mensuel par circuit



SOURCE : PANEL PROMOJARDIN SUR LE PÉRIMÈTRE LISAS, GSA, GSB ET PANEL FNMJ SUR LE PÉRIMÈTRE JARDINERIES, TRAITEMENT LES ECHOS ETUDES

NOTE MÉTHODOLOGIQUE

Pour les données météorologiques :

Les valeurs dites « normales » correspondent à la moyenne de l'indicateur considéré sur trente ans (1981-2010) pour la température et la pluviométrie et sur vingt ans (1991-2010) pour l'ensoleillement.

Pour les données sur le marché du jardin :

Les chiffres présentés correspondent au chiffre d'affaires TTC cumulé du panel Promojardin pour les circuits GSB, GSA, Lisas et du panel FNMJ pour le circuit des jardineries indépendantes et sous enseigne. Les variations sont données par rapport à la même période de l'année précédente.

Acronymes

CA : chiffre d'affaires,
FNMJ : Fédération Nationale des Métiers de la Jardinerie,
GSA : grande surface alimentaire,
GSB : grande surface de bricolage,
Lisas : Libre Service Agricole